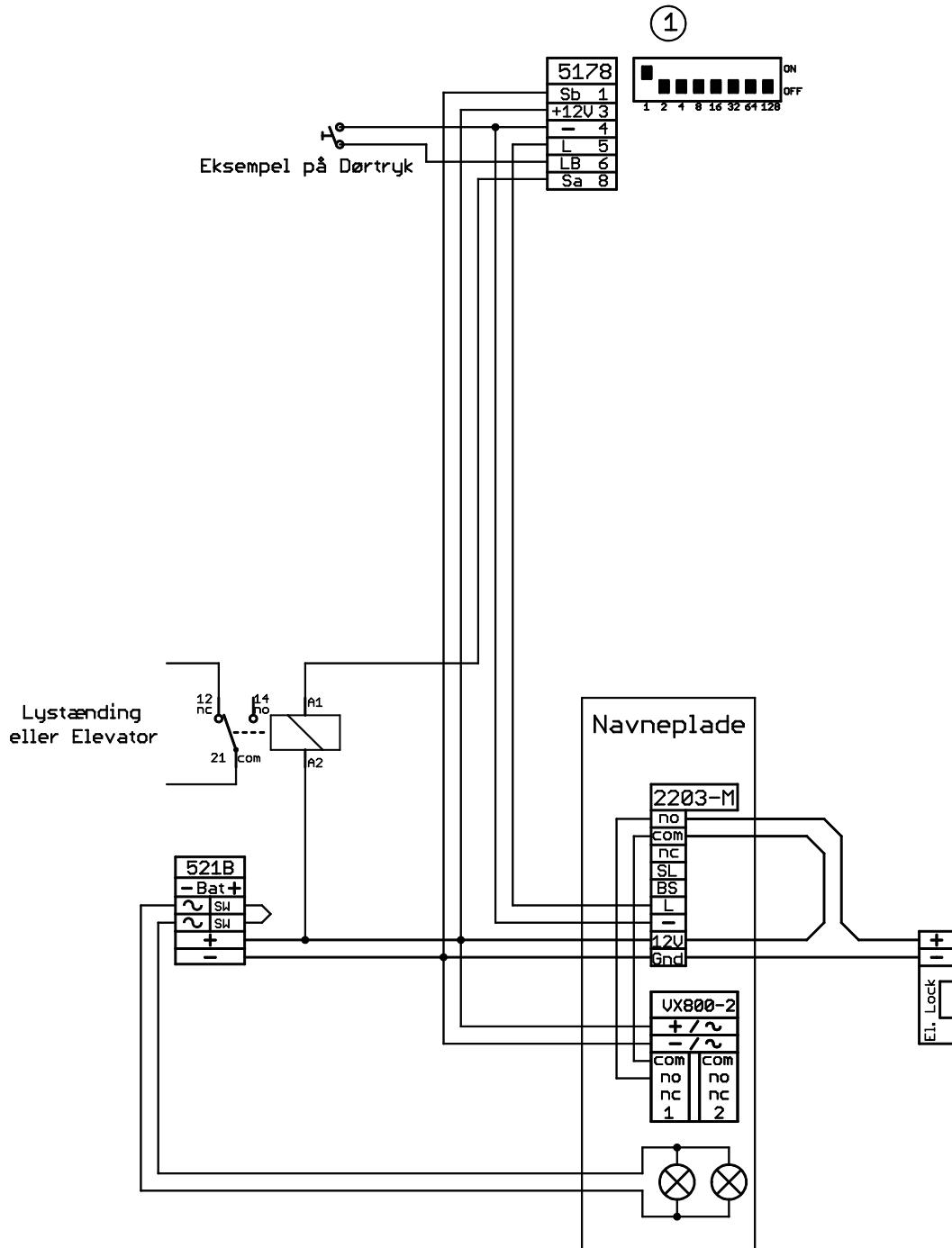
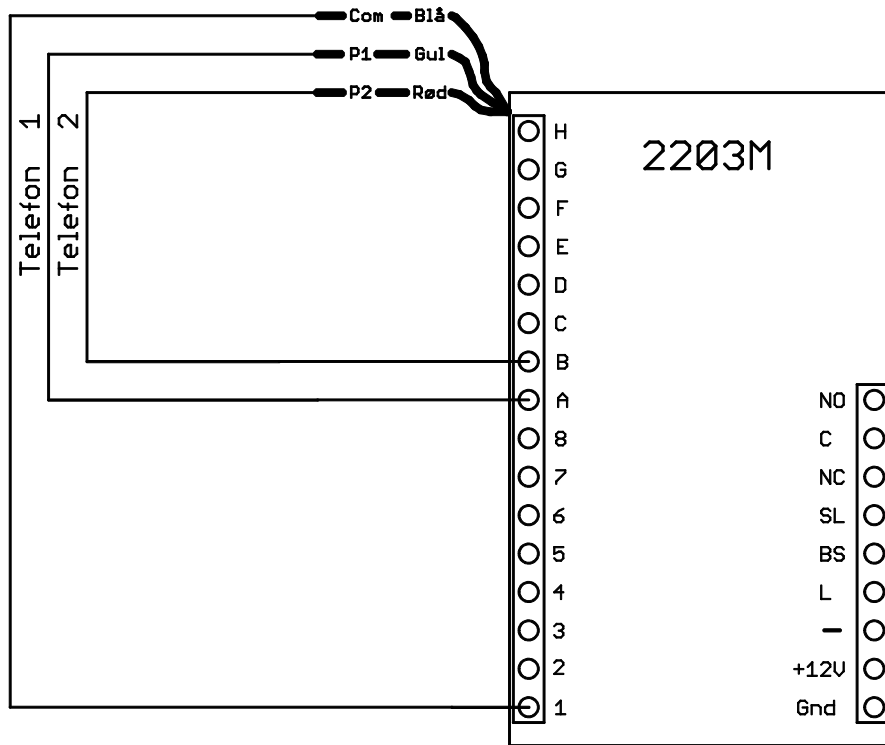


VIDEX.DK

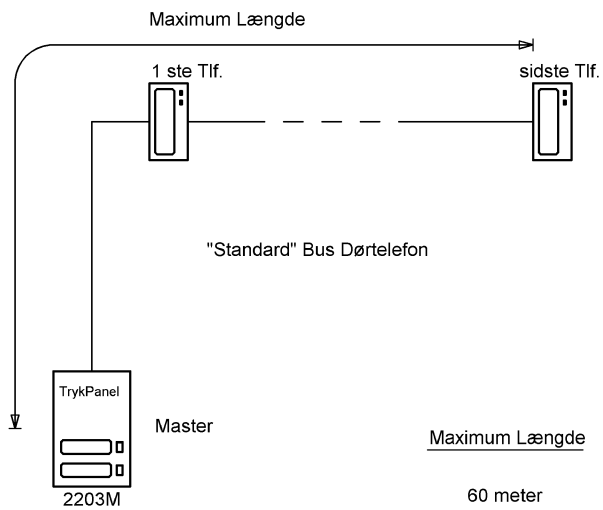
Tlf. 3929 8000





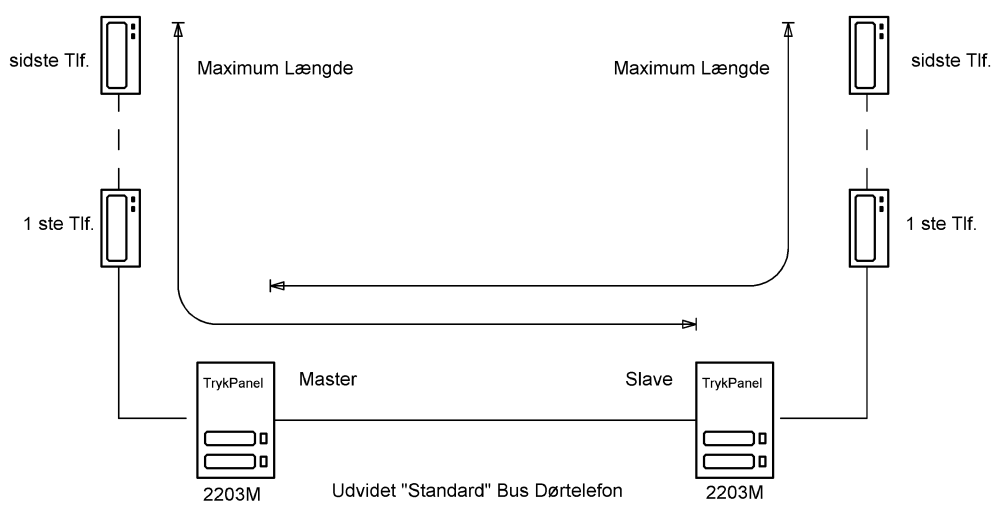
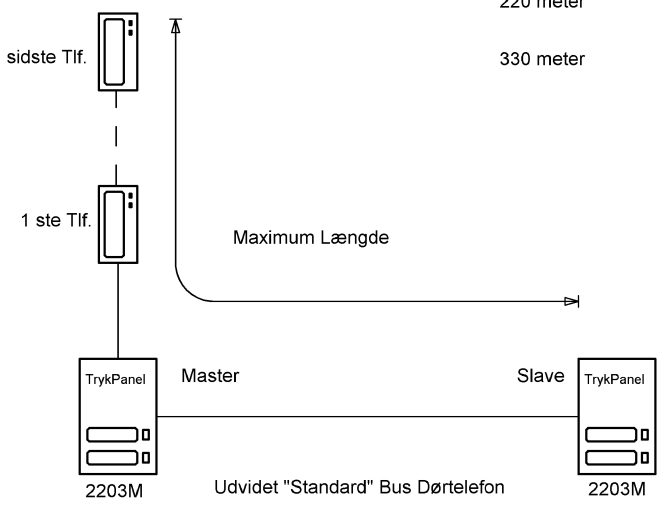
2203M-2/A
Med 2 Trykknapper
på forsiden.

Telefon 1
Telefon 2

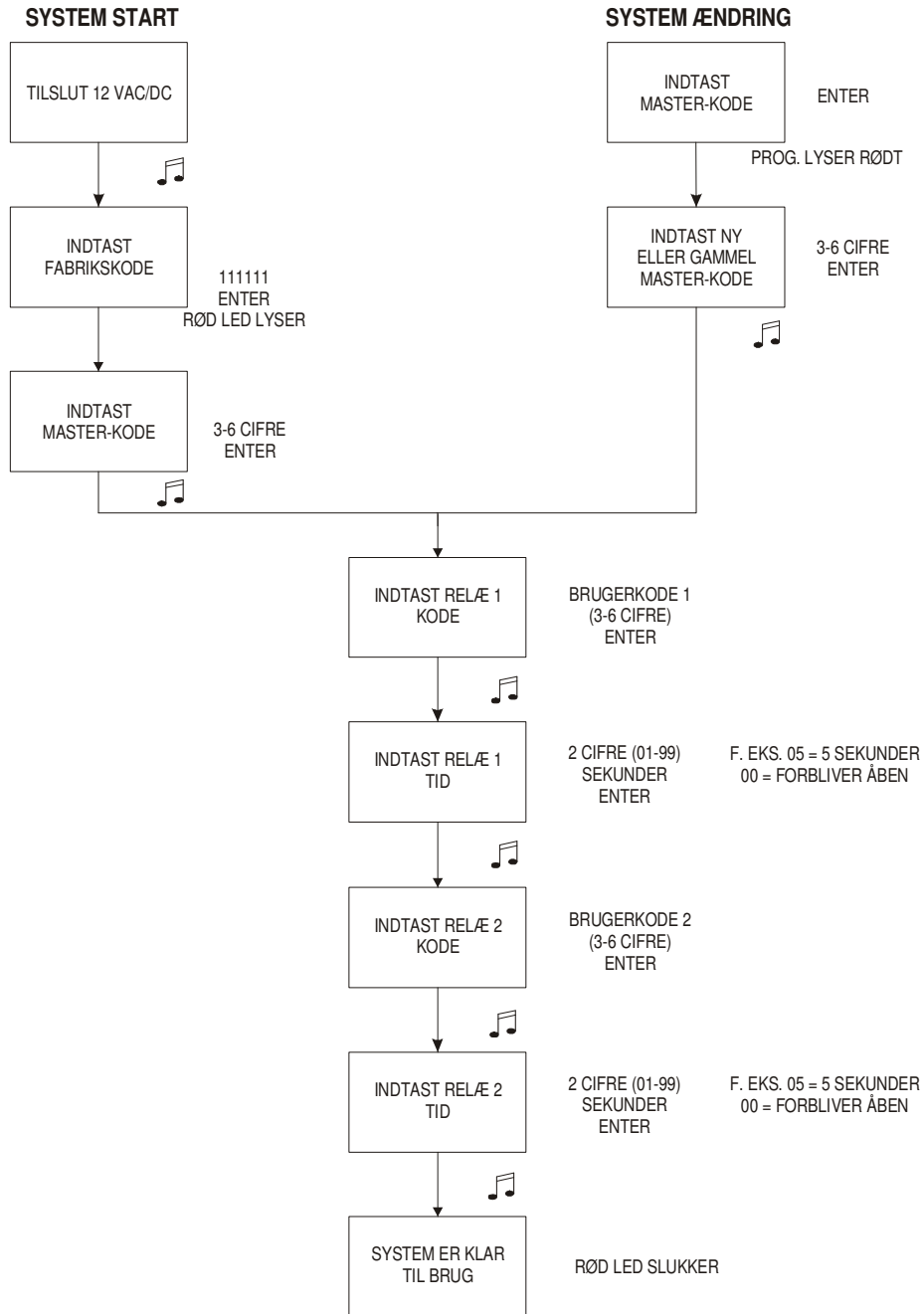


Beregninger gælder kun for L og minus

Maximum Længde	Maximum 7,5 ohm total.
60 meter	ved: 2 x 0,6 mm i Diameter (0,28 mm ² pr. leder)
125 meter	ved: 2 x (2 x 0,6 mm) i Diameter (0,56 mm ² pr. leder)
110 meter	ved: 2 x 0,8 mm i Diameter (0,5 mm ² pr. leder)
220 meter	ved: 2 x 1,13 mm i Diameter (1,0 mm ² pr. leder)
330 meter	ved: 2 x 1,38 mm i Diameter (1,50 mm ² pr. leder)



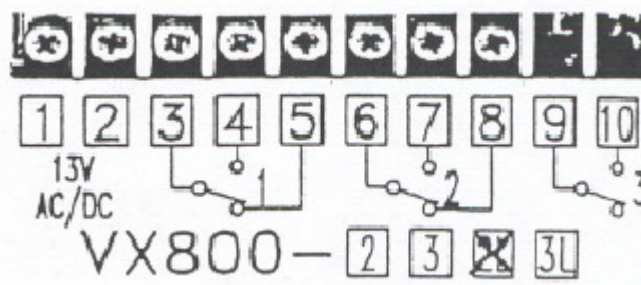
VX800-2 Manual



Videx 800 kodetastatur instruktion

VX800 – 2 relæer

VX800 – 3 relæer



Installation af 2 relæ system

1. Tilslut 12 VAC/DC
2. Indtast fabrikkoden 6 x 1 (111111) og tryk ENTER. Prog. LED lyser rødt.
3. Indtast master-koden (3-6 cifre) og tryk ENTER. Rød LED tændt + grøn LED blink + tone.
4. Indtast første brugerkode (3-6 cifre) og tryk ENTER. Rød LED tændt + grøn LED blink + tone.
5. Indtast tiden for relæ 1 (01-99 sek.) Rød LED tændt + grøn LED blink + tone.
6. Indtast anden brugerkode (3-6 cifre) og tryk ENTER. Rød LED tændt + grøn LED blink + tone.
7. Indtast tiden for relæ 2 (01-99 sek.) Rød LED tændt + grøn LED blink + tone.
8. Tryk ENTER 2 gange (kodning færdig og systemet er klar til brug). Flere toner + rød LED slukker.

NOTAT: Hvis der er noget der skal rettes, kør hele programmet forfra.

OBS:

- Hvis der kun skal bruges en brugerkode og relæ 1, tryk ENTER 2 gange efter punkt 5 for at springe de sidste punkter over.
- Udgave med 3 relæer gentag punkt 6 og 7.
- For at ændre kode/koder start fra punkt 3 og derefter.
- Hvis forkert kode vil anlægget hyle i 5 sekunder.