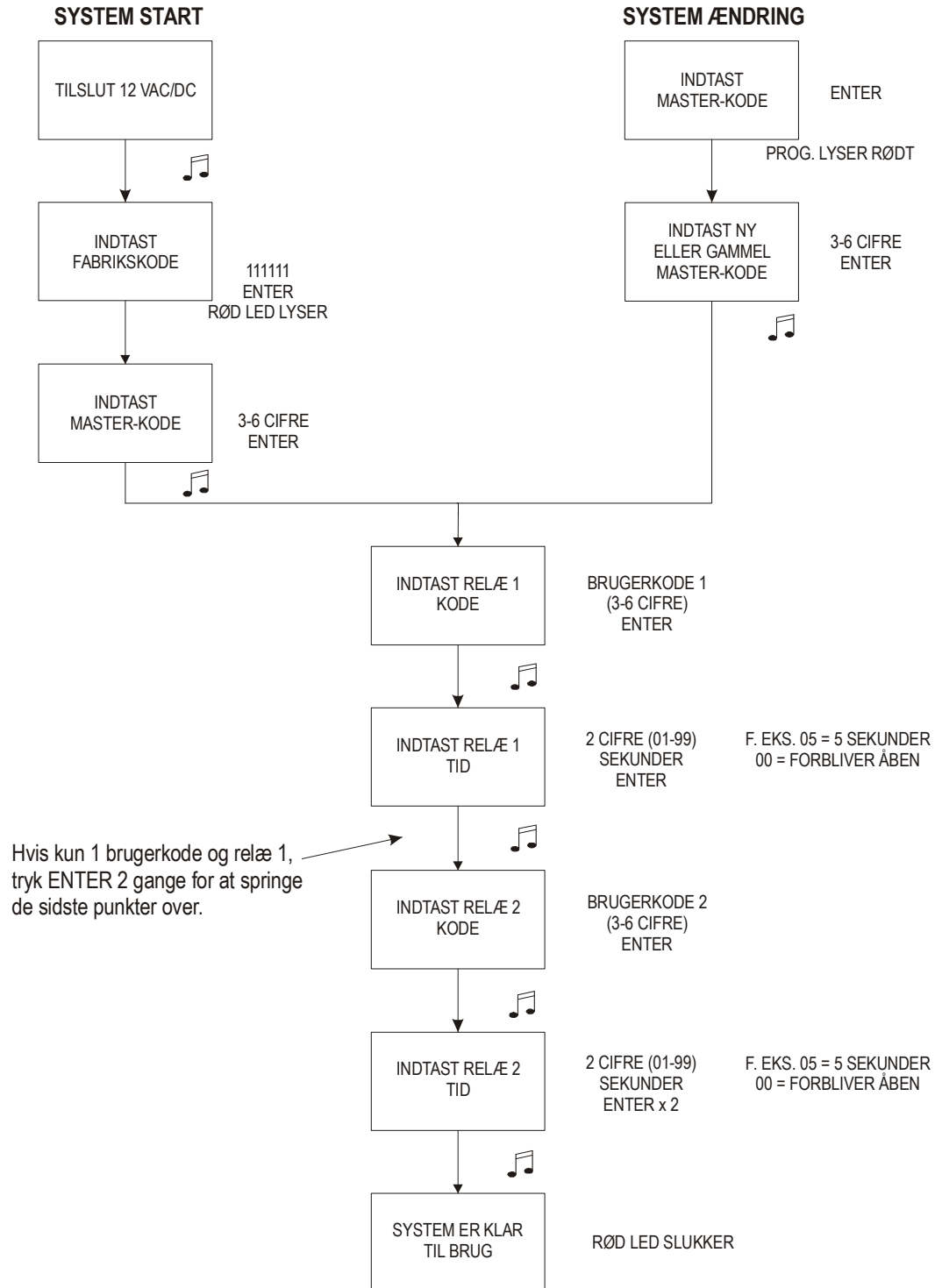
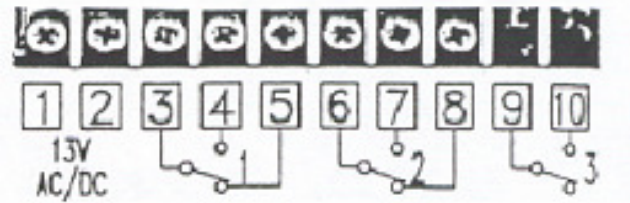


VX8800 Manual



Videx 8800 kodetastatur instruktion



Installation af 2 relæ system

1. Tilslut 12 VAC/DC
2. Indtast fabrikkoden 6 x 1 (111111) og tryk ENTER. Prog. LED lyser rødt.
3. Indtast master-koden (3-6 cifre) og tryk ENTER. Rød LED tændt + tone.
4. Indtast første brugerkode (3-6 cifre) og tryk ENTER. Rød LED tændt + tone.
5. Indtast tiden for relæ 1 (01-99 sek.) og tryk ENTER. Rød LED tændt + tone.
6. Indtast anden brugerkode (3-6 cifre) og tryk ENTER. Rød LED tændt + tone.
7. Indtast tiden for relæ 2 (01-99 sek.) og tryk ENTER. Rød LED tændt + tone.
8. Tryk ENTER 2 gange (kodning færdig og systemet er klar til brug). Flere toner + rød LED slukker.

NOTAT: Hvis der er noget der skal rettes, kørs hele programmet forfra.

OBS:

- Hvis der kun skal bruges en brugerkode og relæ 1, tryk ENTER 2 gange efter punkt 5 for at springe de sidste punkter over.
- Udgave med 3 relæer gentag punkt 6 og 7.
- For at ændre kode/koder start fra punkt 3 og derefter.
- Hvis forkert kode vil anlægget hyle i 5 sekunder.