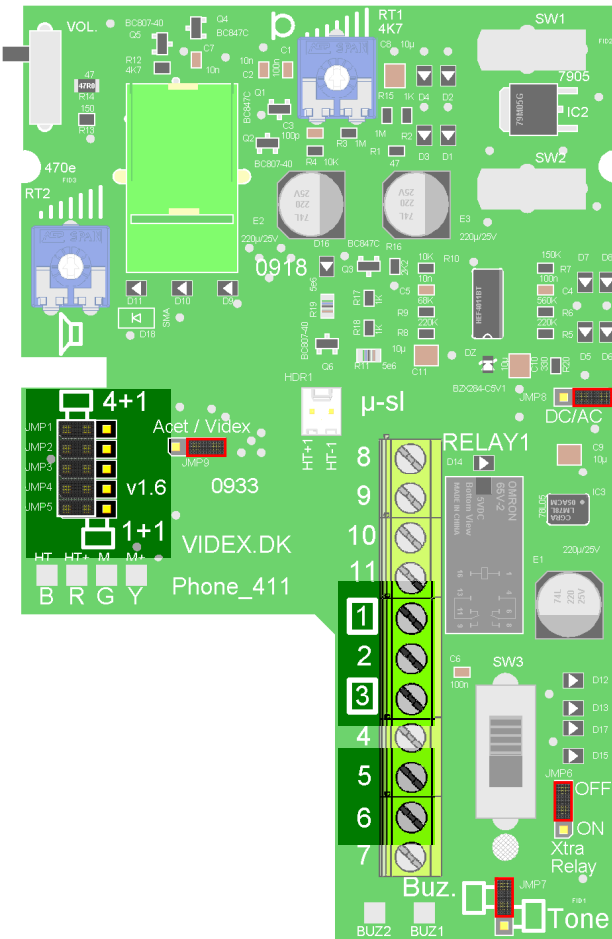
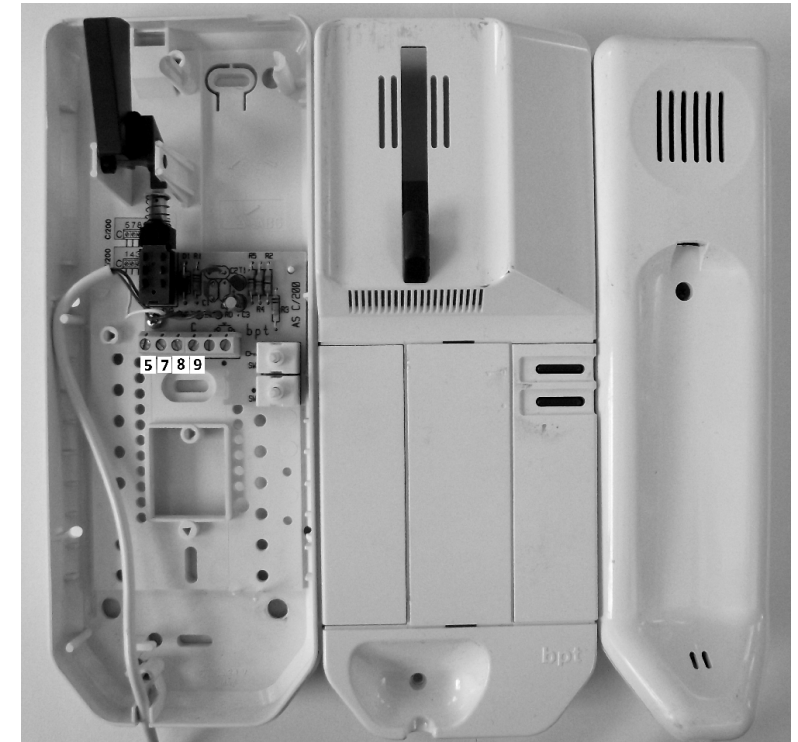


# Udskiftning af BPT C/200 med 411



411 funktion C/200

1	Mikrofon	-
2	Højtaler	8
3	Fælles 0	5
5	Døråbner	9
4	Tonekald	7



**VIGTIGT!**

Jumper 1 – 5 i venstre position 4+1

Læg en lus mellem klemme 1 & 5