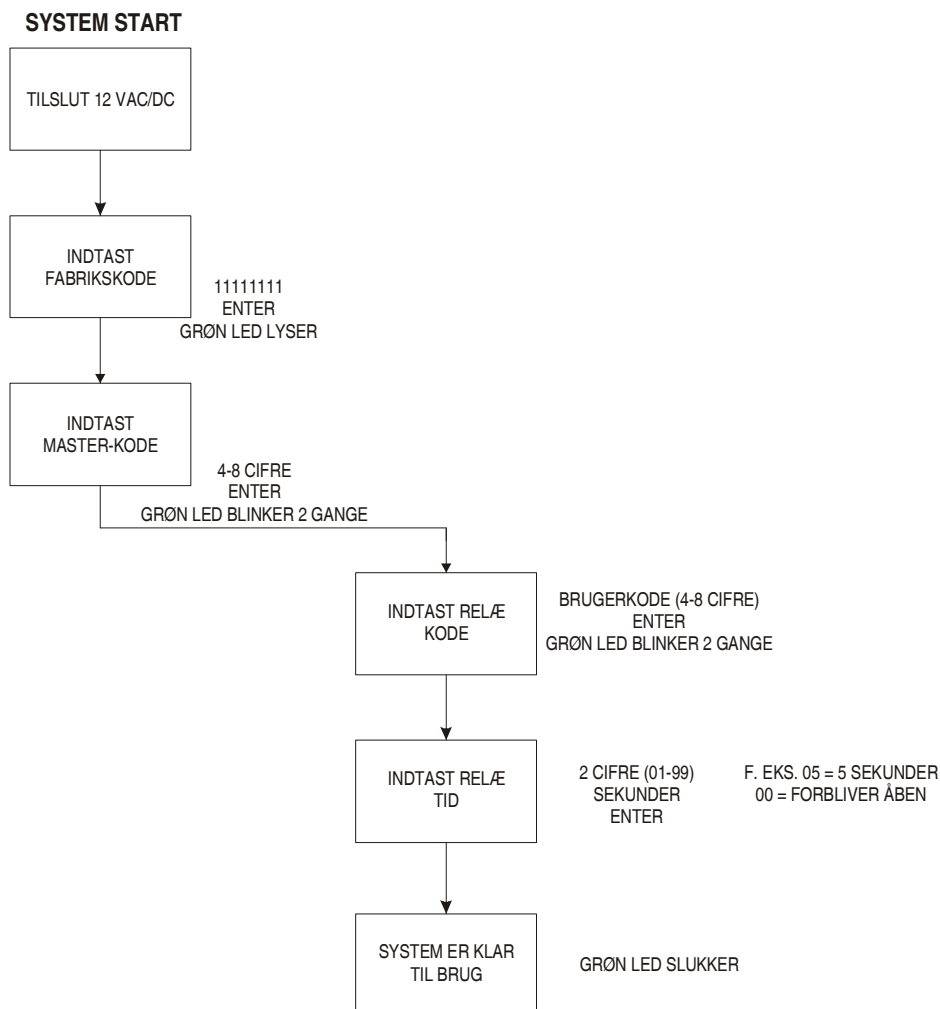


# VX1010 manual

## Installation af kodetastaturet 1010:

Der kan kobles to kodetastaturer 1010 på en VX1010 CPU med parallel forbindelse af 3 ledninger og 2 LED. Programmeringen foregår ved at indtaste fabrikskoden og trykke på ENTER (altid ENTER for at godkende handlingen). Inde i programmeringsmenuen er der mulighed for at tildele en brugerkode (4-8 cifre) samt tiden på relæet (01-99 sek.). LED indikerer korrekt programmering:

1. Korrekt brugerkode: Grøn LED i 2 sek.
2. Forkert brugerkode: Grøn LED i 4 eller mere sek..
3. Grøn LED lyser konstant i programmeringsmode.





VIDEX ELECTRONICS

DENOMINAZIONE: SERIAL CODELOCK SYSTEM

COO FILE: 99976135  
DATA: 08/04/99

